



Pohled na kotvení zábradlí do nosného zdiva

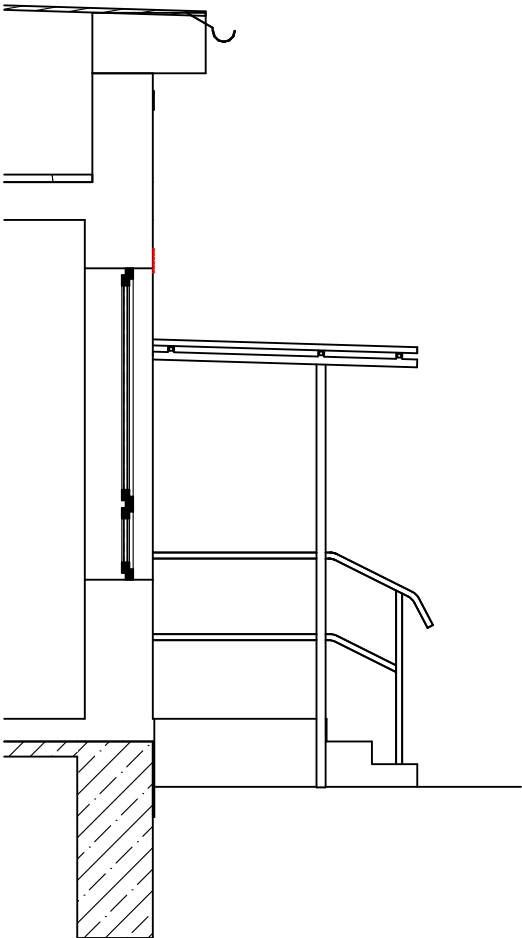


Pohled na kotvení zábradlí do nosného zdiva

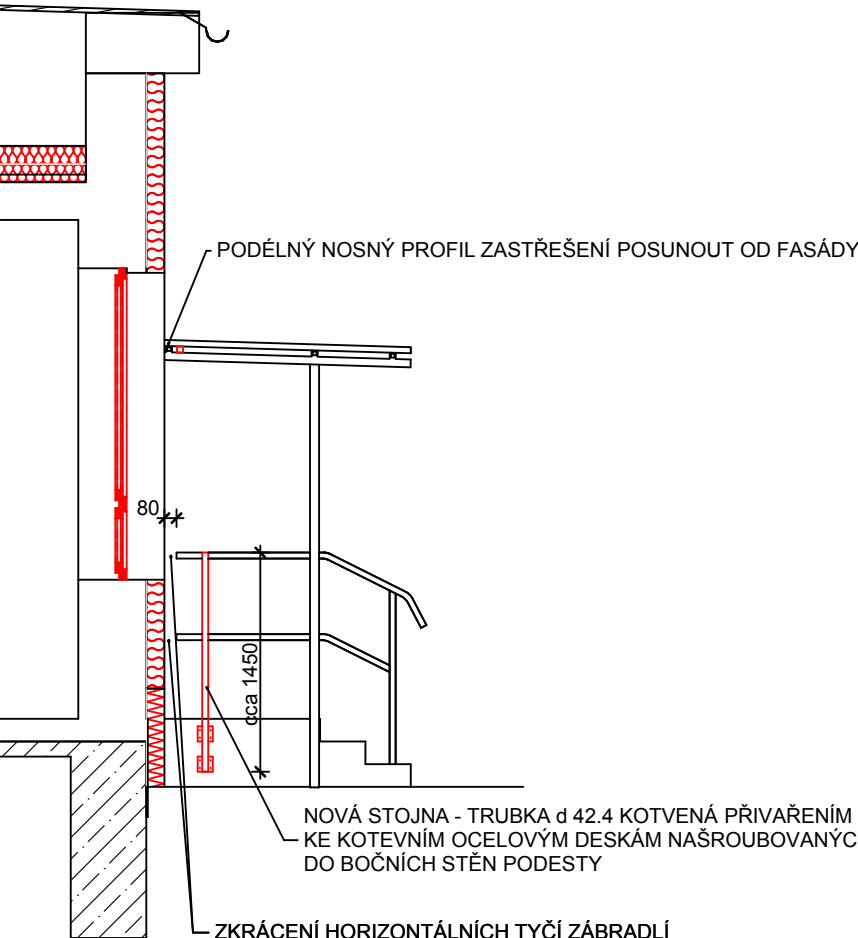


Pohled na zastřešení a zábradlí vstupu ze severní strany

POHLED VÝCHODNÍ
STÁVAJÍCÍ STAV
1:50



POHLED VÝCHODNÍ
NOVÝ STAV
1:50


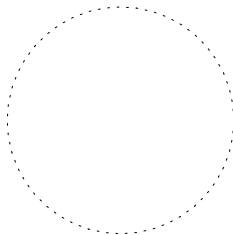
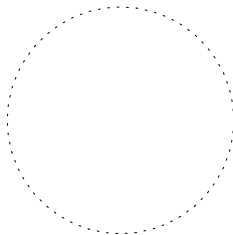


POZNÁMKA

Zateplení venkovní fasády v tloušťce tepelného izolantu 120mm vyžaduje úpravu zábradlí a zastřešení vstupu ze severní strany. Horizontální prvky zábradlí budou v místě KZS zkráceny, nově se osadí kotevní vertikální prvky. Úprava zastřešení spočívá v demontáži oplechování a zastřešení, posunutí příčného nosného prvku střešní krytiny o cca 150mm, po provedení KZS bude opět osazen vlnitý plech a provede se nové oplechování. Veškeré ocelové prvky budou před provedením KZS zbaveny koroze a natřeny základním a vrchním nátěrem v barvě světle šedé.

Před realizací stavby či před naceněním stavebních úprav je nutno ověřit rozměry na místě stavby a způsob provedení.

±0,000=ÚROVEŇ PODLAHY 1.NP

Název stavby:					REALIZACE ÚSPOR ENERGIE - AREÁL SVITAVSKÉ NEMOCNICE									
Místo stavby:					k.ú. Svitavy-předměstí, st.p.č. 2950, 1598/1; k.ú. Čtyřicet Lánů, st.p.č. 676									
Stavebník:					PARDUBICKÝ KRAJ, Komenského náměstí 125, 530 02, Pardubice - Staré Město									
Generální projektant: APOLO CZ s.r.o., Tyršova 155, 572 01 Polička					<div><div>APOLO CZ s.r.o. Tyršova 155, 572 01 Polička + 420 461 722 204 apoloc@apoloc.cz www.apoloc.cz</div></div>					Autorizační razítko:				
Autor návrhu:														
HIP: Josef Findejs														
Projektant: Ing. Pavla Netolická														
Zodp. projektant: Ing. Martin Kozáček														
Kraj: Pardubický		Formát: 2 A4		Číslo zakázky: P0310										
Stav. úřad: Svitavy		Revize: 00		Datum: III.2013										
Stupeň PD: DOKUMENTACE PRO PROVEDENÍ STAVBY					<div><div>Označení přílohy:</div><div>F1-03-1.15</div></div> <div><div>Číslo paré:</div><div></div></div>									
Stavební objekt: F1-03 TRANSFUZNÍ STANICE														
Část: F1-03-1 ARCHITEKTONICKÉ A STAVEBNĚ TECHNICKÉ ŘEŠENÍ														
Obsah přílohy: ÚPRAVA ZÁBRADLÍ A ZASTŘEŠENÍ VSTUPU ZE SEVERNÍ STRANY					Měřítko:									